

今日からメールも LINE も使わない！

事務所と顧問先を『つなぐ』クラウドツール

Contact-one



今、顧問先との連絡にメールやLINEを利用していませんか？



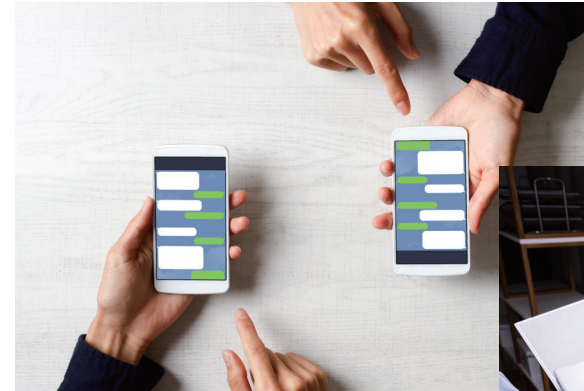
✓ 複数のメールに埋もれてしまう顧問先の連絡や資料。

顧問先や社内のメールで埋もれてしまう大事な情報！
顧問先ごとフォルダを作り管理しているつもりでも、「あれ！」
送ってもらっていませんか？などという顧問先とのやり取りの
経験はあるのではないのでしょうか？
また、顧問先担当者以外の事務所職員がメールのやり取りを
共有できないなどもあるのではないのでしょうか？

✓ お客様の情報を、職員個人のスマホで利用して大丈夫ですか？

事務所職員一人一人が個人LINEアカウントを利用して、顧問先へ試算表などの送信をしていませんか？
顧問先や事務所での了承があれば問題はないかもしれませんが、大半は職員個人の判断で利用されていませんか？

個人スマホのカメラ機能で、顧問先の通帳や財産資料を撮影していませんか？
ひと昔であれば、持ち運べる簡易コピー機を持参して顧問先でコピーをしていましたが
現在は、個人スマホで「カシャリ！」...



そんな問題を「Contact-one」で顧問先との連絡を一括解決！

「Contact-one」の利用スタイル



会計・社労士事務所
担当者

事務所担当者から顧問先に課題の連絡をしたり、顧問先から課題を受けたりとコミュニケーションを時系列的に管理できます。

Zoomなどのオンライン打ち合わせのスケジュールを管理ができ、予定を忘れるなどのミスなどが軽減できます。

打ち合わせ資料も事前に受け渡しができるので便利です。

6月分の会計資料をお願いいたします。



6月分の資料アップしておきました。

決算の件で相談があるのですが...

では6月5日の10時にZoomで面談をお願いいたします。



顧問先

月次の資料などを受け渡す機能や資料などをダウンロードできます。

事務所担当者へ相談がある際にはZoomなどを利用し面談ができます。

対応ブラウザ



Firefox



Chrome



Safari



Edge

主な機能



会計事務所－顧問先間 連絡

事務所と顧問先の連絡を時系列的に履歴管理ができる連絡ツール



データ添付

領収書や請求書などの JPEG データや PDF・EXCEL・WORD データなどを連絡と共に添付できる



WEB 打ち合わせ

Zoom・Teams・Skype などによるオンライン会議や打ち合わせスケジュール管理



顧問先資産データ

顧問先毎の決算書や試算表などの資料が管理ができる機能



年間スケジュール とメモ機能

事務所担当者から顧問先の画面へ年間スケジュールを表示させることができます



資料管理

全顧問先に利用していただける財務・税務資料を一元管理できるファイル管理機能



状態アラート

連絡通知アラートや対応アラート通知による未対応対策登録メールアドレスにも送信されます



マルチデバイス対応

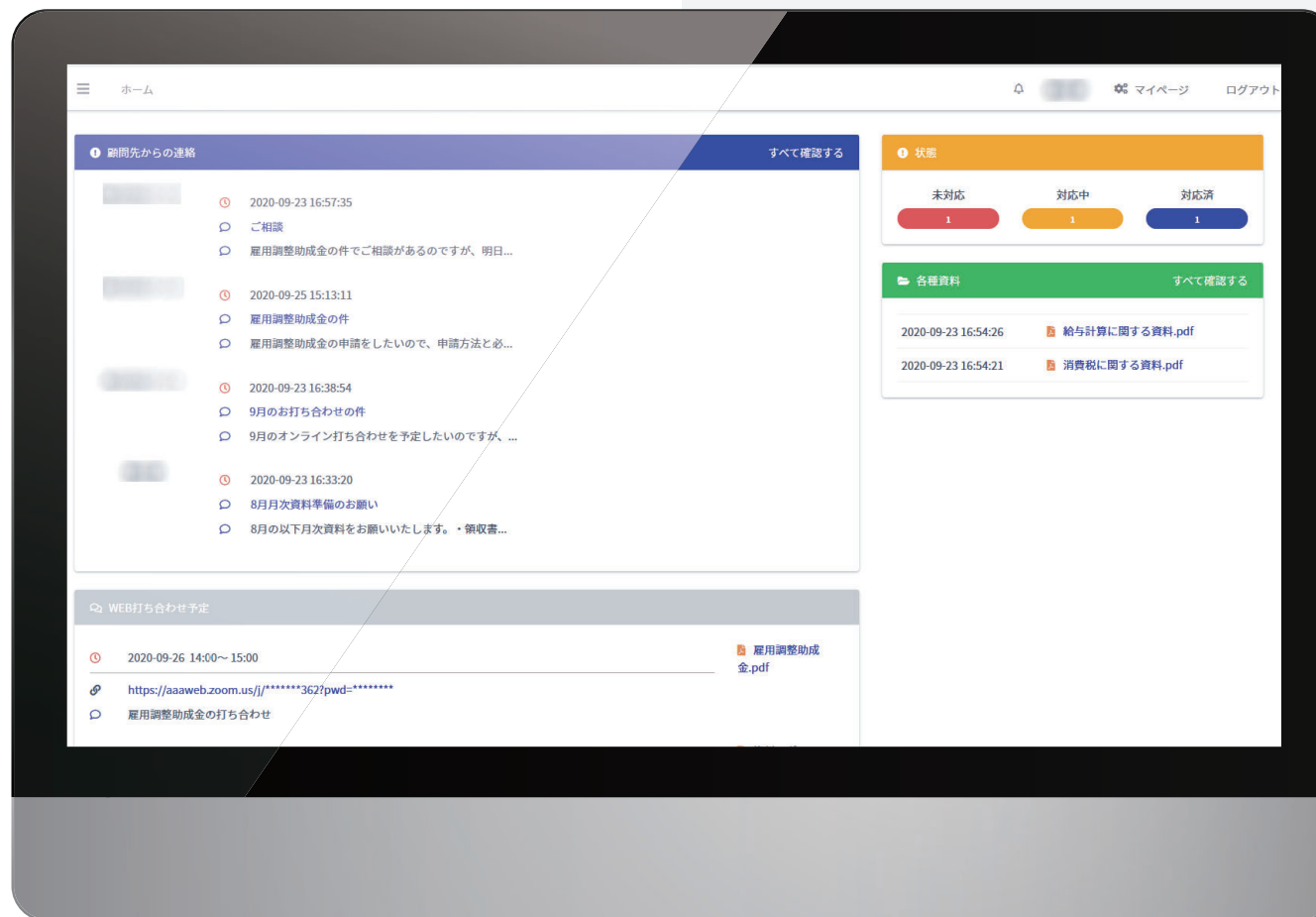
パソコン・タブレット・スマートフォンに対応

主な機能



ホーム画面でやることがスグにわかる

わかりやすいホーム画面でログイン後スグにやることがわかるユーザビリティを採用
顧問先からの連絡メールなどを探す手間も省け、顧問先への未対応案件は無いか一目でわかるような、アラート表示も搭載



主な機能



事務所と顧問先の連絡

LINE やメールではなく、事務所と顧問先の連絡を簡単にできる機能です。

連絡内容も時系列的に履歴管理できます。

The screenshot shows the 'Smart Contactone' interface. On the left is a navigation menu with options like '連絡', 'WEB打ち合わせ', '各種資料', '顧問先管理', 'メッセージ管理', '項目管理', '打ち合わせツール管理', and '資料フォルダ管理'. The main area displays a table of communication records with columns for '更新日時', '状態', '標頭', '担当者', '添付', '期限', '登録日', and '操作'. Below the table, a detailed view of a message titled '8月月次資料準備のお願い' is shown, including its status, deadline, subject, comments, sender, recipient, and registration date. A '過去のコメント' section shows a history of replies.

POINT!

- ★コメント単位でデータを添付できます。
- ★時系列で連絡が管理されているので、「聞いた」「聞いてない」などのヒューマンエラーも防げます。

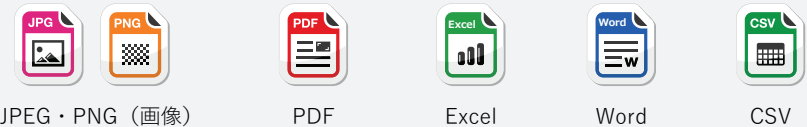


データ添付

領収書や請求書などの資料データを連絡やWEB打ち合わせに添付できる機能です。

The screenshot shows the data attachment form. It has a '標頭' (Title) field, a 'コメント' (Comment) text area, and three 'ファイル' (File) upload buttons labeled 'ファイル1', 'ファイル2', and 'ファイル3'. Each button has a '参照...' (Reference...) label and a placeholder text 'ファイル...せん。'.

■ 可能添付データ



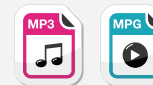
JPEG・PNG (画像)

PDF

Excel

Word

CSV



MP3 や MPG などの音声・動画データも添付可能です。



弥生会計などの専用ソフトデータの添付にも対応。

※添付できるデータには、容量制限がございます。

主な機能



WEB 打ち合わせ

予定を入れたけど、意外と忘れがちな Zoom・Teams・Skype などを利用したオンライン打ち合わせや会議のスケジュールと必要資料を一括管理できます。

ホーム / WEB打ち合わせ

検索 [] 検索先 [] [検索]

1-1/全1件 1/1ページ

日付	顧問先	職員	ツール	操作
2020-09-11 10:00~10:30	[]	[]	Zoom	[] [] []

1-1/全1件 1/1ページ

ホーム / WEB打ち合わせ / 登録・更新

日付: yyyy/mm/dd

時間: --:-- ~ --:--

職員: []

顧問先: []

Skype

ツール

Zoom

Teams

URL: []

コメント: []

ファイル1 [参照...] [ファイル...せん。]

ファイル2 [参照...] [ファイル...せん。]

ファイル3 [参照...] [ファイル...せん。]



顧問先資産データ

顧問先毎に決算書や試算表など過年度の資料管理が顧問先と共有できます。



POINT!

- ★顧問先単位で管理できます。
- ★対象の顧問先のみ見ることができ、顧問先からの急な過年度分資料要求があってもすぐに案内が可能です。

■ 可能資産データ



JPEG・PNG (画像)



PDF



Excel



Word



CSV



MP3 や MPG などの音声・動画データも添付可能です。



弥生会計などの専用ソフトデータの添付にも対応。

※添付できるデータには、容量制限がございます。

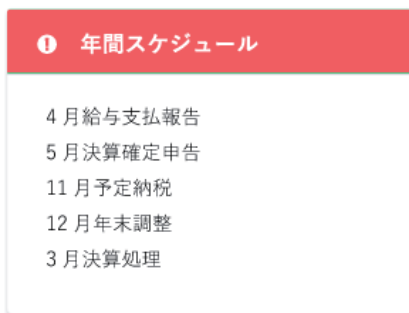
主な機能



年間スケジュールとメモ通知

事務所担当者から顧問先の年間スケジュールを顧問先画面へ通知することができます。

メモ機能は、社内のメモ帳として顧問先情報を入力しておくに便利です。



POINT!

★年間を通した予定などを常に顧問先の画面に表示できるので、顧問先の担当者の方に年間を通したやることリストをお伝え来ます。

また、メモには顧問先の細かな情報などを入力できますので引継ぎなどに便利です。



資料管理

事務所から全顧問先に利用していただける資料を管理できる機能です。

財務・税務・給与などの資料を管理共有することで国税庁などのサイトを案内するひと手間も省けます。



■ 可能データ



JPEG・PNG（画像）



PDF



Excel



Word



CSV



MP3 や MPG などの音声・動画データも添付可能です。



弥生会計などの専用ソフトデータの添付にも対応。

※添付できるデータには、容量制限がございます。

主な機能



状態アラート

顧問先からの連絡や事務所からの連絡をログイン後のホーム画面でアラート通知します。

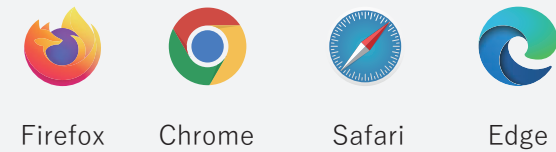
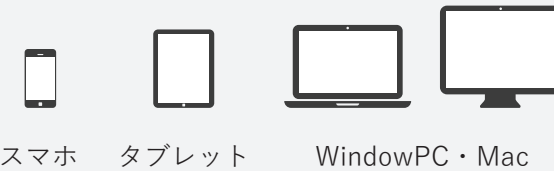
また、登録メールアドレスにも通知されますので見落としを回避できます。



マルチデバイス対応

パソコン・タブレット・スマートフォンに対応。
ブラウザで動作するのでインストール不要。

Macでも動作可能です。



※各ブラウザは最新バージョンでのご利用をお勧めいたします。
※ブラウザにより表示が異なる場合がございます。

料金

初期費用

1,800,000円

Contact-one を事務所 ID 及び顧問先 ID のユーザー制限無くご利用いただけます。

月額保守サポート費用

30,000円

Contact-one を円滑にご利用いただく為の保守サポート費用です。お支払いは月払い、年払いのご選択が可能です。

契約期間

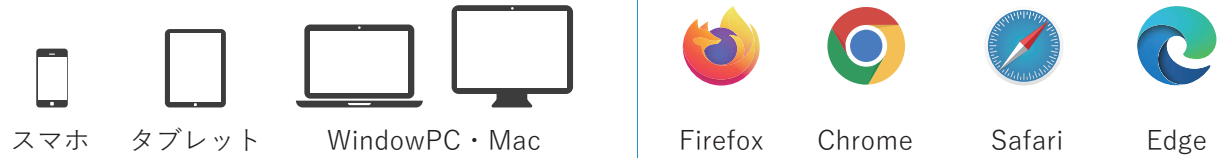
12ヶ月

保守契約期間は 12 ヶ月です。次年度は自動更新となります。

※表記は全て税抜きです。

ご利用環境

対応端末 / 対応ブラウザ



※各ブラウザは最新バージョンでのご利用をお勧めいたします。
※ブラウザにより表示が異なる場合がございます。

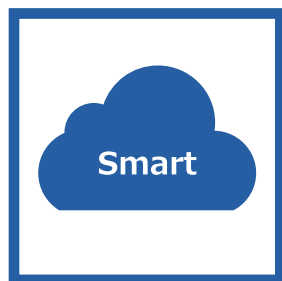
OS

- Windows8.1 以降
- Mac OS 10.13 以降

ネットワーク速度

- 10Mbps 以上を推奨

※ファイルのアップロードやダウンロードはネットワーク速度に依存する場合がございます。



Smart シリーズオフィシャルサイトでは、デモンストレーションシステムや本カタログ以外の WEB システム・導入実績もご紹介をしております。

各サービスの特徴や実績、ご相談については、以下のページよりご覧ください。

<http://www.smart-plus.net>

Smart シリーズへのお問い合わせ

導入に関するご相談、お見積もりのご依頼は・・・

全国販売店へお問合せ下さい。

各地区別販売店リストはこちらから

<http://www.smart-plus.net/public/states>

Smart シリーズは、有限会社リンクパートナーが開発した WEB システムです。



有限会社リンクパートナー

〒431-3125 静岡県浜松市東区半田山 3-34-50 URL : <http://www.link-partner.jp>